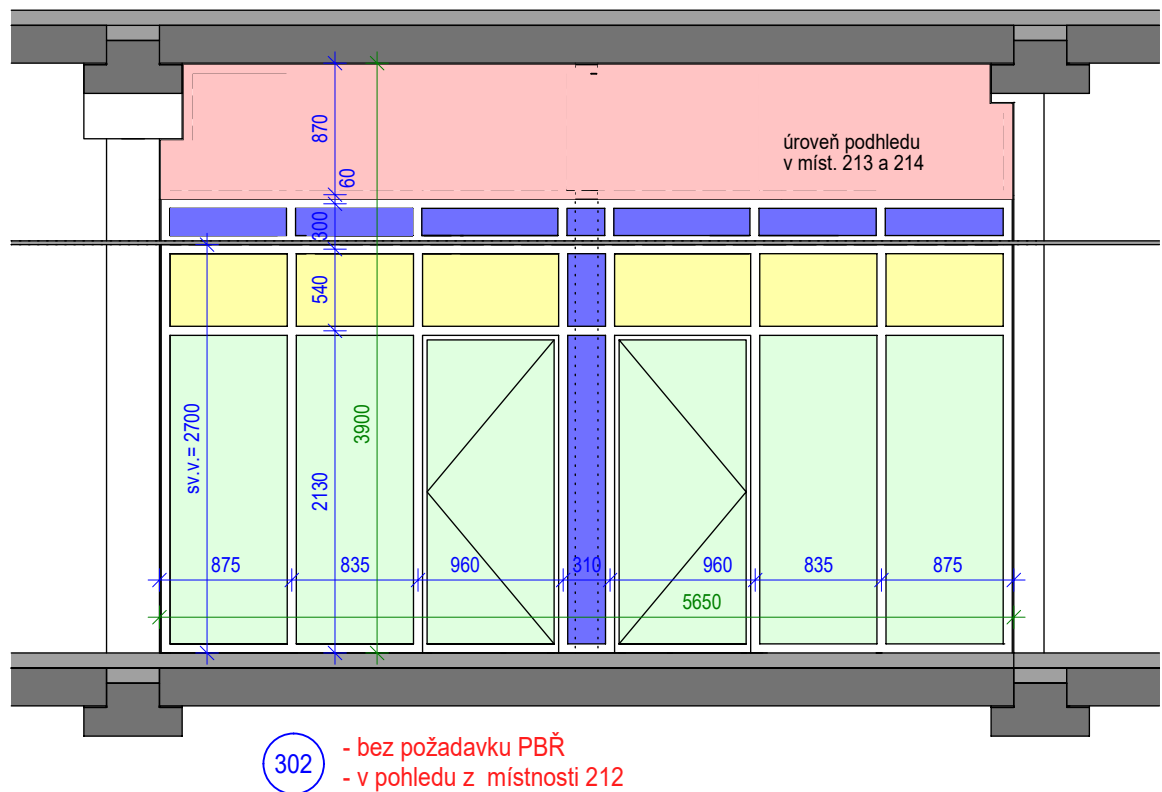
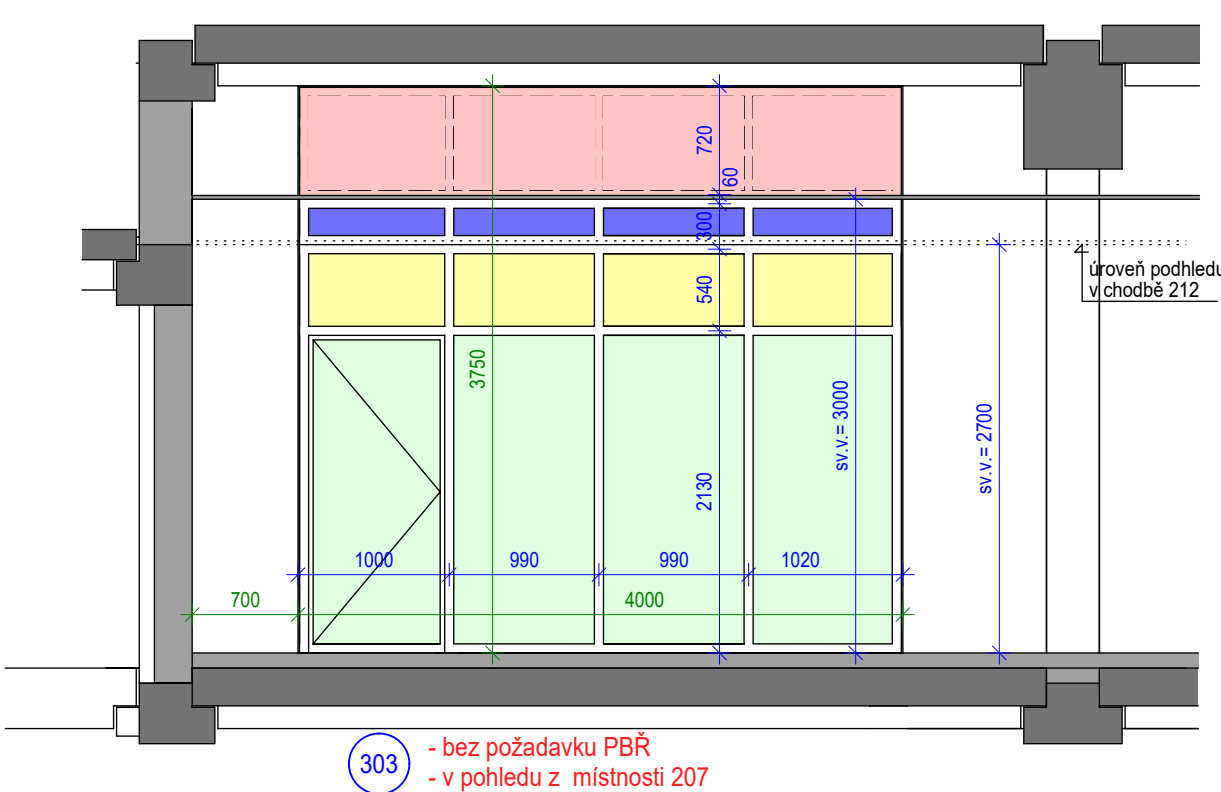


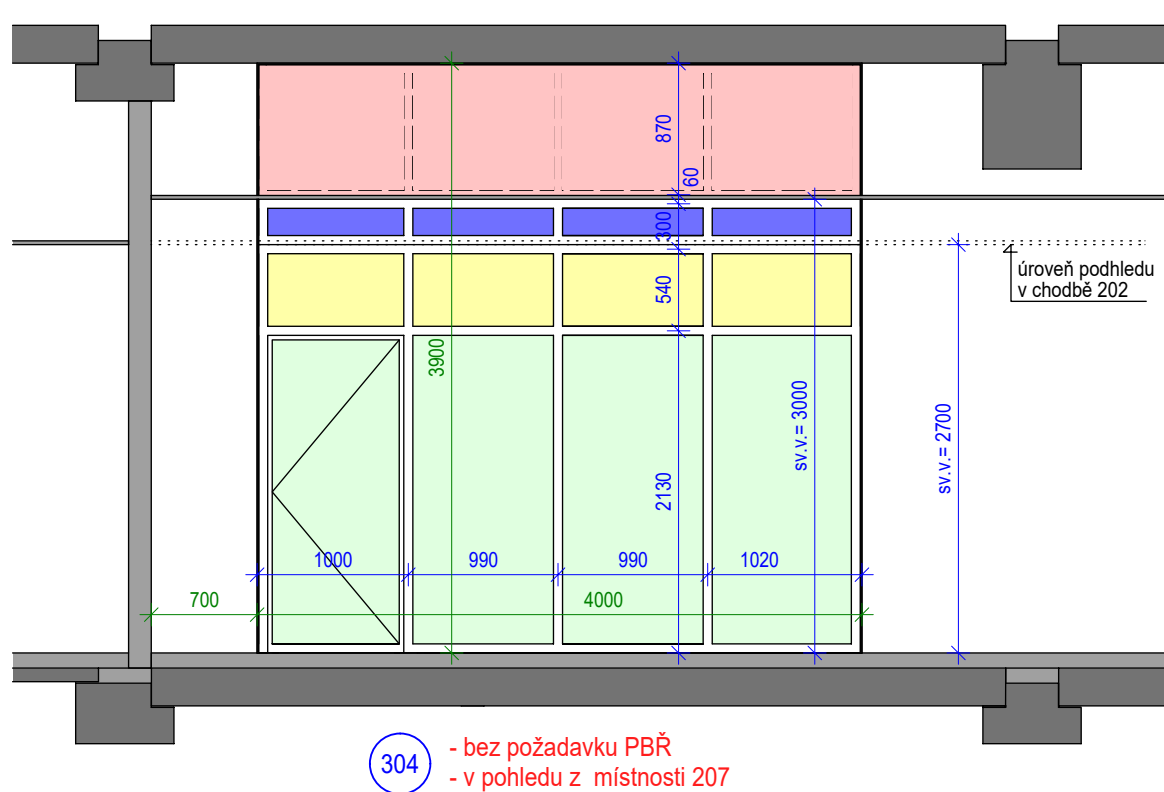
301 - bez požadavku PBŘ
- v pohledu z místnosti 217



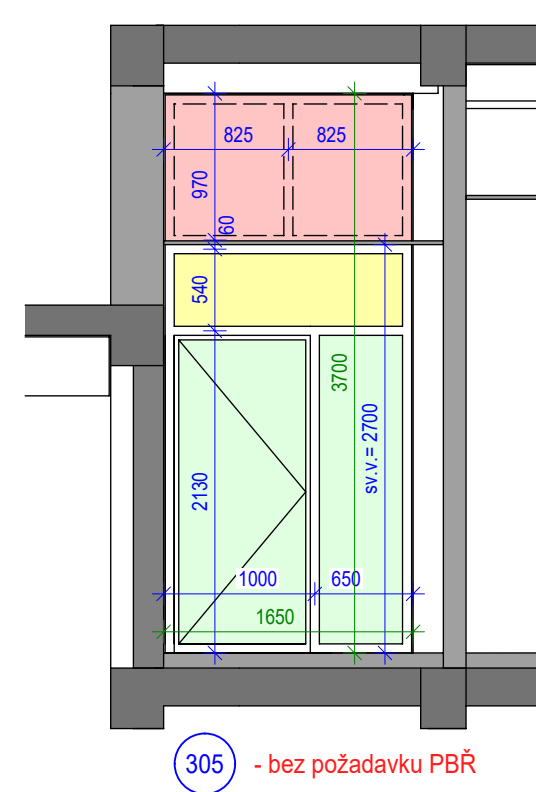
302 - bez požadavku PBŘ
- v pohledu z místnosti 212



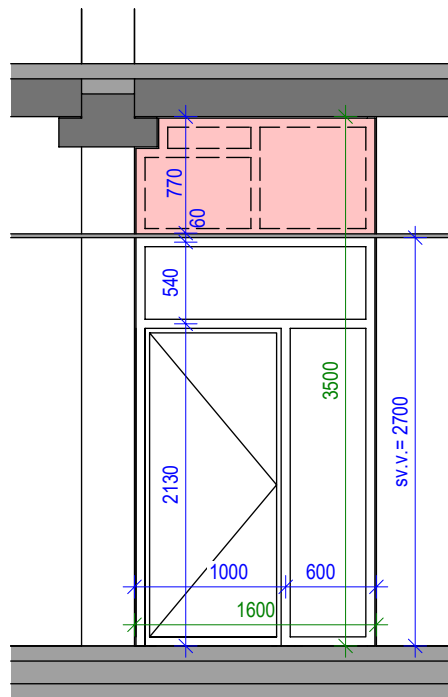
303 - bez požadavku PBŘ
- v pohledu z místnosti 207



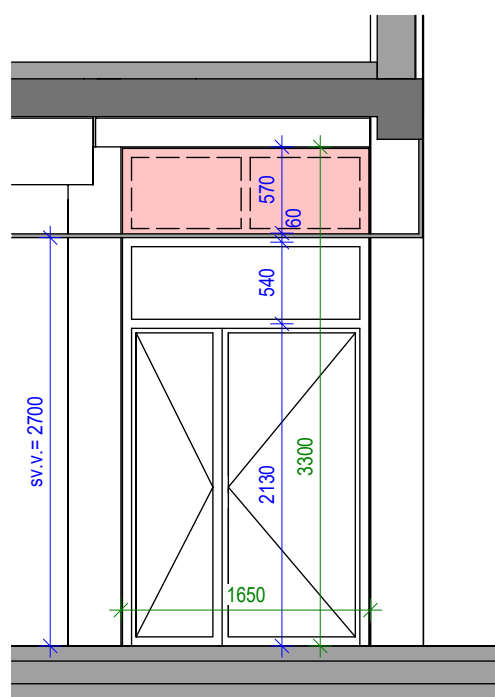
304 - bez požadavku PBŘ
- v pohledu z místnosti 207



305 - bez požadavku PBŘ

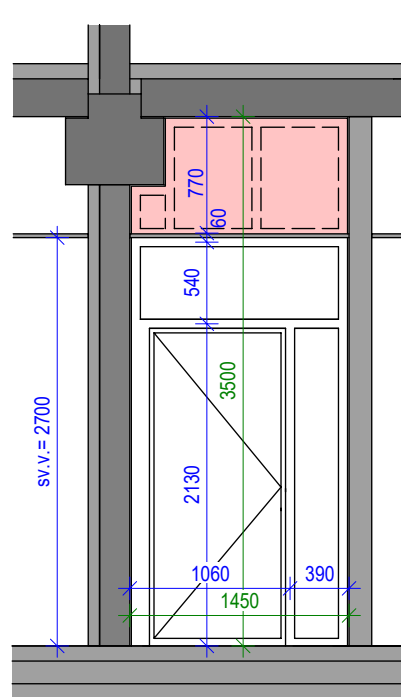


401 - EW 30 C2 DP3
- v pohledu z místnosti 126

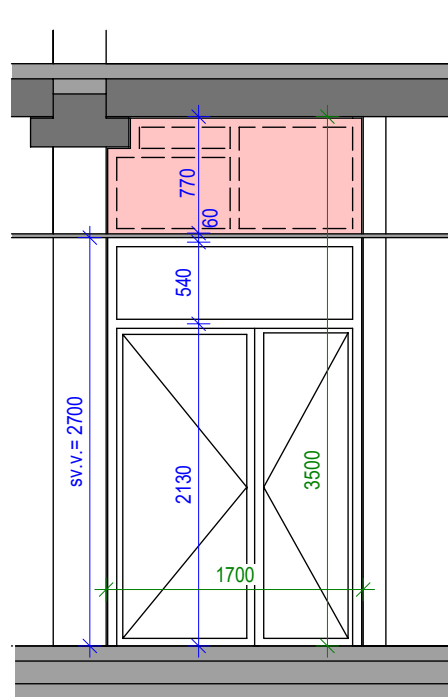


402a - EW 30 2xC2 DP3
- v pohledu z místnosti 126

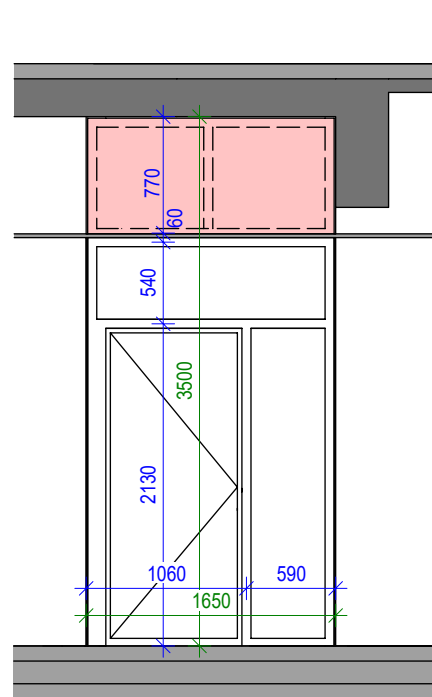
402b



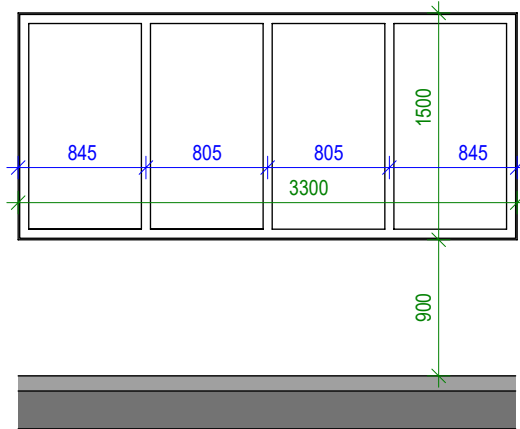
403 - EI 30 C2 DP3
- v pohledu z místnosti 112b



404 - EW 30 2xC2 DP3
- v pohledu z místnosti 126



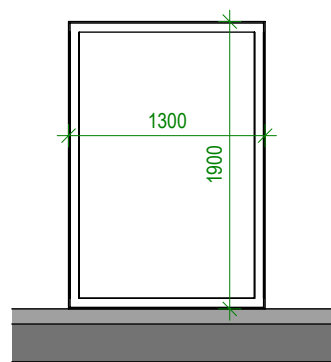
405 - EI 30 C2 DP3
- v pohledu z místnosti 102



421a - EI 15 DP1

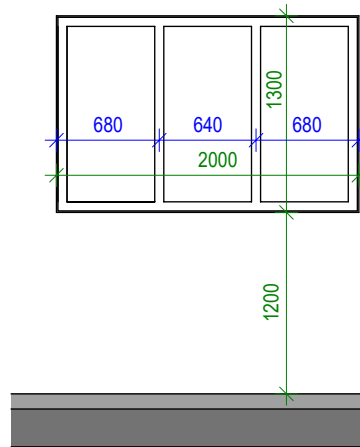
421b - EI 30 DP1

421c - EI 45 DP1



422 - EI 30 DP1

Pozn.: sklo slouží zároveň jako ochrana proti propadnutí osob dle ČSN EN 12 600



423 - EI 30 DP1

LEGENDA ZASKLENÍ

- Sko s požární odolností
- Odolné rozbití (klasifikace 2B2- veřejné budovy)
- Bez požadavku
- Pevná výplň pohledová- ocelový plech s min. vatou, zalicovaná s rámem (z int.)
- Bez výplně, uzavřeno SDK deskami (příp. s pož. odolností)

Pozn.:
Dělení výplně je závislé na rozměrech použitého profilu, proto jsou uvedené hodnoty pouze přibližné.
Zelené jsou kótovány rozměry stavebního otvoru, modré kóty definují členění výplně.

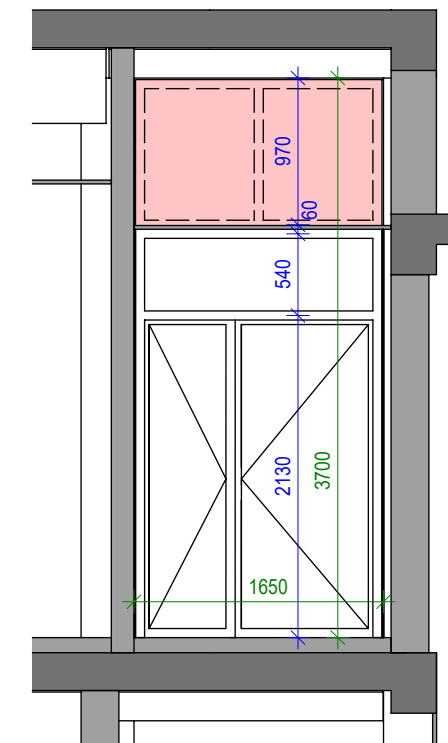
Souřadnicový systém S-JTSK
Výškový systém Bpv

Orientační schéma:	Razítko oprávněné osoby:
Podpis:	Datum:
Revize:	Datum:
Popis:	Kontroloval:

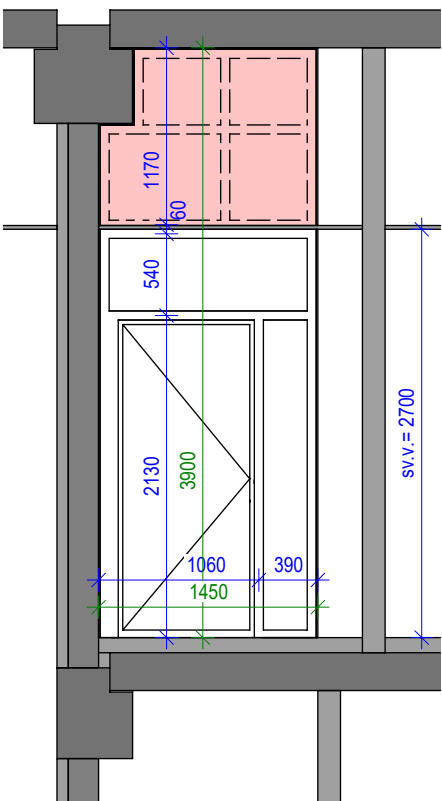
Stavebník/ investor:	Správa železnic, státní organizace Dlážděná 1003/7, 110 00 Praha 1- Nové Město	
Zástupce investora:	Stavební správa západ, Sokolovská 1955/278, 190 00, Praha 9	
generální projektant stavby:	ARTECH spol. s r.o. Václavské náměstí 819/43, 110 00 Praha , IČ: 25024671 Adresa pro doručování: Žižkova 152, 436 01 Litvínov E-mail: artech@artech.cz , tel. 476 111 782	

vyrpracoval (projektant):	autorizoval (zodpovědný projektant):	řízení projektu (vedoucí projektant):	číslo vyhotovení:
Ing. Roman Ernest	Ing. Jaroslav Henzl	Ing. Jaroslav Henzl	
kraj:	Středočeský	obec:	Nymburk
		k.ú.	Nymburk

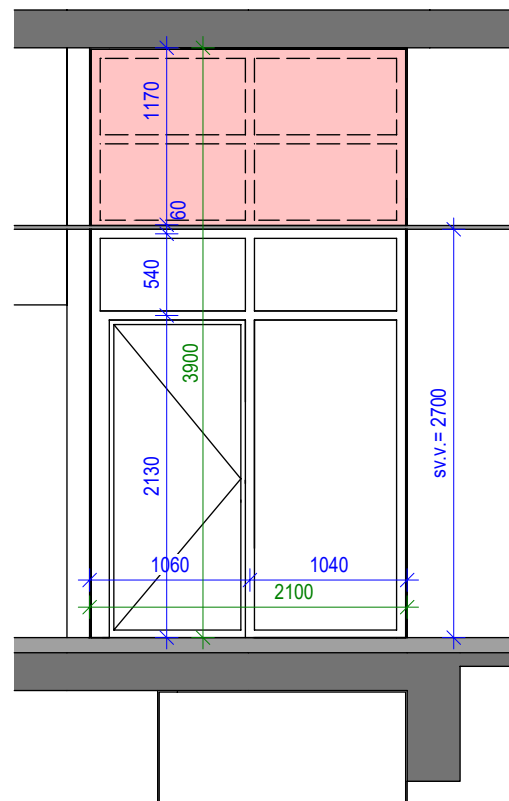
Areál HZS Nymburk	stupeň PD	PDPS
D1.01 SO.101 - HLAVNÍ OBJEKT- STANICE HZS	datum	06/2021
D1.01.1 ARCHITEKTONICKO STAVEBNÍ ŘEŠENÍ	formát	8xA4
	měřítko	1:50
	zakázka	2154
GEOMETRIE INTERIÉROVÝCH VÝPLŇÍ	číslo (ozn.) dokumentu:	S1b.



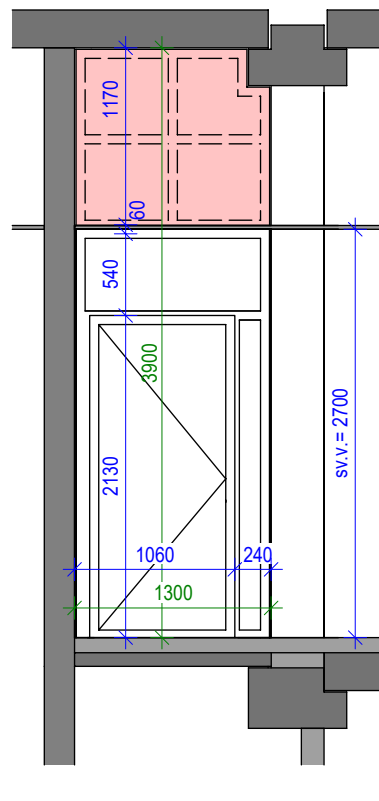
406 - EW 30 2xC2 DP3
- v pohledu z místnosti 219



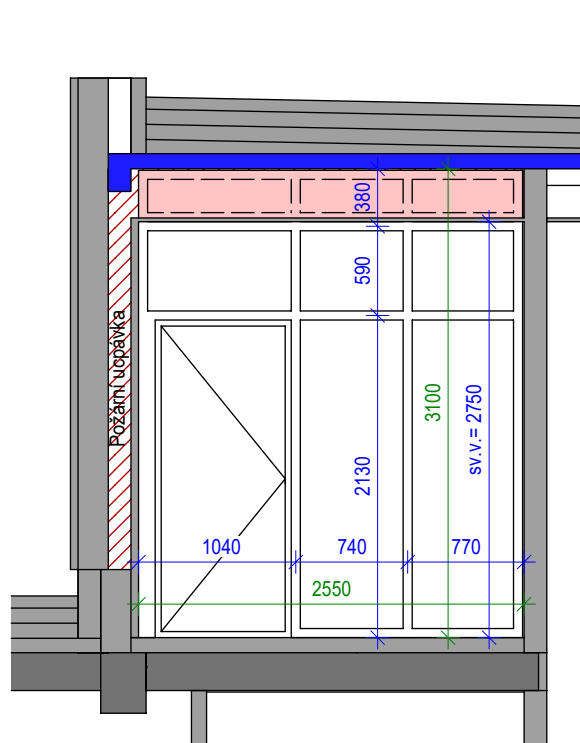
407 - EI 30 C2 DP3
- v pohledu z místnosti 212



408 - EI 15 C2 DP3
- v pohledu z místnosti 202



409 - EW 30 C2 DP3
- v pohledu z místnosti 202



410 - EI 15 C2 DP3
- v pohledu z místnosti 304